

# SSM-AQUO

LoRaWAN & Wireless M-BUS

## Guide rapide d'utilisation et d'installation



SSM-AQUO est un compteur d'eau à ultrasons pour les applications résidentielles.

### 1. INFORMATIONS GÉNÉRALES

Température de l'eau	de -0,1 °C à +50 °C
Température ambiante	de -25 °C à +55 °C
Classe environnementale	M1/E1
Pression de fonctionnement maximale	16 bar
Classe de protection	IP68
Puissance radio maximale	25 mW E.R.P.
Classe de précision MID	2
Durée de vie de la batterie	jusqu'à 13 ans*

\* en fonction des paramètres de transmission radio et des conditions environnementales

Tab. 1.1. Données techniques

### 2. CLASSIFICATION ENVIRONNEMENTALE

- Classe B, O selon ISO 4064:2017-A.2 Annexe A point A.2
- Classe M1 selon la Directive Européenne 2014/32/EU
- Classe E1 selon ISO 4064:2017 et la Directive Européenne 2014/32/EU

### 3. CONTENU DU PAQUET

- Compteur
- Kit de joints (si commandé) et joints

### 4. INFORMATIONS SUR LA SÉCURITÉ

- Consulter ce document avant de travailler.
- L'installation ne doit être effectuée que par du personnel qualifié et autorisé.

### 5. TRANSPORT ET STOCKAGE

- Protéger contre les vibrations et les chutes pendant le transport ;
- Température de stockage comprise entre -25 °C et +55 °C ;
- Une fois la jauge retirée, ne pas manipuler par le couvercle ;
- Éviter les coups, les impacts et les chutes lors de l'installation et de la manipulation du compteur.

### 6. EXIGENCES EN MATIÈRE D'INSTALLATION

Vérifier l'alignement correct des tuyaux en amont et en aval.

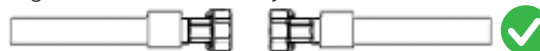


Fig. 1.1. alignement correct



Fig. 1.2. alignement erroné

Vérifier la distance entre les raccords pour éviter les contraintes mécaniques.  $U+D < 5 \text{ mm}$

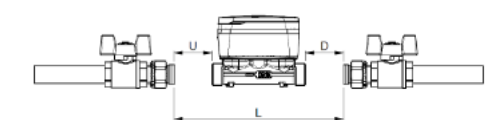


Fig. 1.3. distance entre le compteur et les joints

SSM-AQUO est de classe U0D0 (il ne nécessite pas de section droite de tuyau avant et après le compteur).

UG0109FRA

### 7. COMPOSANTS NÉCESSAIRES À L'INSTALLATION

- Joints
- Raccords

**! Il faut toujours utiliser des joints neufs.**

**! Les joints et les raccords ne font pas partie de l'équipement standard (voir par. 3. CONTENU DU PAQUET)**

### 8. GUIDE D'INSTALLATION

**! Le compteur SSM-AQUO peut être installé dans n'importe quelle position.**

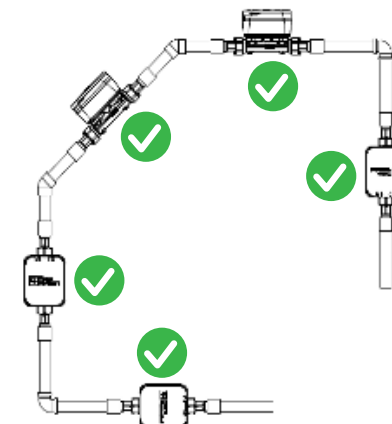


Fig. 1.4. positions d'installation possibles

Enlever tout type d'emballage ou de protection du mesureur  
Installer de nouveaux joints dans les raccords des tuyaux de branchement

Placer le mesureur en respectant le sens du flux

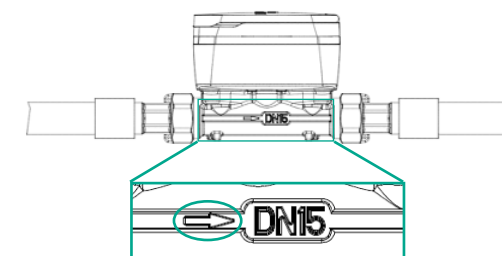


Fig. 1.5. indication du flux

Fixer les écrous en respectant les couples de serrage indiqués dans le tableau

Ouvrir la vanne en amont pour permettre à l'eau de s'écouler dans le mesureur

Ouvrir la vanne en aval pour permettre à l'air de s'échapper du tuyau

Fermer la vanne en aval

Vérifier qu'il n'y a pas de fuites au niveau des raccords

## 9. COUPLES DE SERRAGE

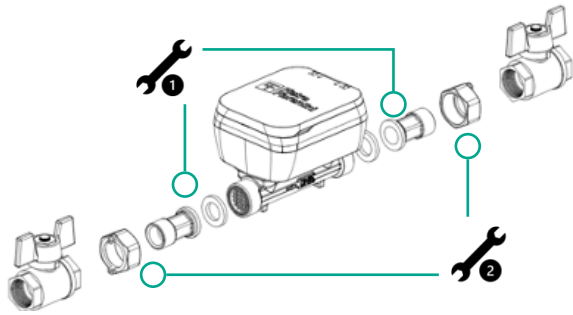


Fig. 1.6. joints du compteur

DN			
15	17	29	30 Nm
20	23	36	35 Nm
25	30	46	35 Nm
32	36	53	40 Nm
40	44	66	45 Nm

Tab. 1.2. couples de serrage

## 10. ÉCRAN DU MESUREUR

L'écran affiche cycliquement les informations décrites ci-dessous.

	Vérification de la fonction d'affichage (1/2)
	Vérification de la fonction d'affichage (2/2)
	Volume cumulé (1/1)
	Version et signature du micrologiciel (1/4)

	Version et signature du micrologiciel (2/4)
	Version et signature du micrologiciel (3/4)
	Version et signature du micrologiciel (4/4)

Tab. 1.3. informations de l'écran

## 11. ERREURS D'AFFICHAGE DU MESUREUR

	Pas d'eau dans le mesureur ou tuyau partiellement vide
	Fuite détectée, flux continu
	Rupture de tuyau, passage soudain à un débit élevé
	Mesureur installé dans le mauvais sens
	Détection du flux inverse
	Détection d'un flux supérieur au débit maximal
	Tentative de fraude
	Batterie faible

Tab. 1.4. affichage des erreurs à l'écran

## 12. LECTURE AUTOMATIQUE DU MESUREUR

Le mesureur est préconfiguré pour permettre la transmission de la consommation par radiofréquence. Les transmissions radio s'activent automatiquement après la réalisation des 5 litres a été atteint du totaliseur de volumes et selon les paramètres convenus dans la commande.

## 13. ÉLIMINATION



Ce produit contient une batterie au lithium et des circuits électroniques. Ne pas jeter avec les ordures ménagères, suivre les instructions de votre municipalité pour l'élimination des DEEE.

**!** L'élimination ne doit être effectuée que par du personnel qualifié et autorisé, conformément aux prescriptions de la directive 2012/19/UE relative à la mise au rebut des composants électriques et électroniques (RAEE).

## 14. DÉCLARATION DE CONFORMITÉ UE

Pietro Fiorentini S.p.A. déclare sous sa seule responsabilité que les mesureurs de la série SSM-AQUO auxquelles se réfère cette déclaration sont CONFORMES avec les directives européennes énumérées ci-dessous :

Directive 2014/32/UE du Parlement européen et du Conseil du 26 février 2014 relative à l'harmonisation des législations des États membres concernant la compatibilité électromagnétique (refonte) sur le marché des instruments de mesure

Directive 2014/53/UE du Parlement européen et du Conseil du 16 avril 2014 relative à l'harmonisation des législations des États membres concernant la mise à disposition sur le marché d'équipements radioélectriques et abrogeant la directive 1999/5/CE

Certificat de type B : IT-028-21-MI001-2213, délivré pour la première fois le 9 mars 2022 par Pa.L.Mer. Soc. Cons.a.r.l., Italia, (Organisme Notifié Numéro 2213)

UG0109FRA