

# SSM-AQUO

LoRaWAN & Wireless M-BUS

## Stručný návod k použití a instalaci



SSM-AQUO je ultrazvukový vodoměr pro bytové aplikace.

### 1. OBECNÉ INFORMACE

Teplota vody	-0,1 °C až +50 °C
Okolní teplota	-25 °C až +55 °C
Třída životního prostředí	M1/E1
Maximální provozní tlak	16 bar
Třída ochrany	IP68
Maximální rádiový výkon	25 mW E.R.P.
Třída přesnosti MID	2
Životnost baterie	do 13 let*

\* v závislosti na nastavení rádiového přenosu a podmínkách prostředí

Tab. 1.1. Technická data

### 2. KLASIFIKACE ŽIVOTNÍHO PROSTŘEDÍ

- Třída B, O podle ISO 4064:2017-A.2 Dodatek A bod A.2
- Třída M1 podle evropské směrnice 2014/32/EU
- Třída E1 podle normy ISO 4064:2017 a evropské směrnice 2014/32/EU

### 3. OBSAH BALENÍ

- Počítadlo
- Sada těsnění (je-li objednána) a těsnění

### 4. BEZPEČNOSTNÍ INFORMACE

- Před zahájením provozu se seznámte s tímto dokumentem.
- Instalaci smí provádět pouze kvalifikovaný a autorizovaný personál.

### 5. PŘEPRAVA A SKLADOVÁNÍ

- Chraňte před vibracemi a pády během přepravy;
- Skladovací teplota od -25 °C do +55 °C;
- Po vyjmutí měřiče s ním nemanipulujte za víko;
- Při instalaci a manipulaci s měřičem se vyvarujte úderů, nárazů a pádů.

### 6. POŽADAVKY NA INSTALACI

Zkontrolujte správné zarovnání předřazených a následných potrubí.

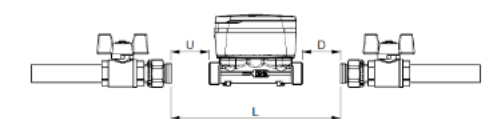


Obr. 1.1. správné zarovnání



Obr. 1.2. nesprávné zarovnání

Zkontrolujte vzdálenost mezi spojkami, abyste zabránili mechanickému namáhání.  $U+D < 5 \text{ mm}$



Obr. 1.3. Vzdálenost mezi měřičem a spoji

SSM-AQUO je třídy U0D0 a (nevyžaduje rovný úsek potrubí před a za měřičem).

UG0109CZE

### 7. KOMPONENTY POTŘEBNÉ PRO INSTALACI

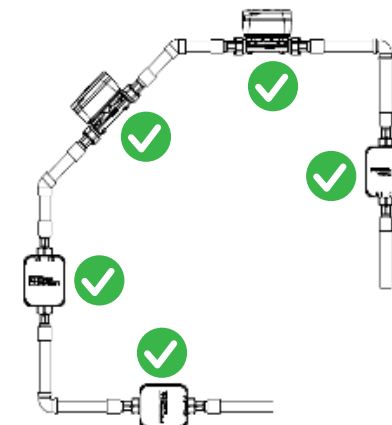
- Těsnění
- Kování

**!** Vždy používejte nová těsnění.

**!** Těsnění a kování nejsou standardním vybavením (viz odst. 3. OBSAH BALENÍ)

### 8. PRŮVODCE INSTALACÍ

**!** Měřič SSM-AQUO lze instalovat v libovolné poloze.

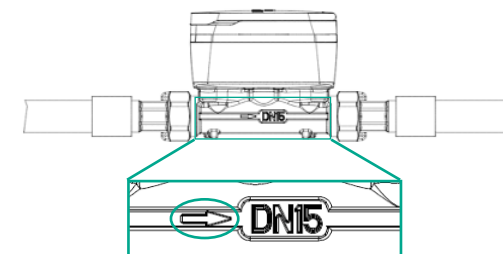


Obr. 1.4. možné instalační pozice

Odstraňte všechny přítomné obaly nebo ochrany měřiče.

Instalujte nová těsnění v armaturách potrubních spojů.

Umístěte měřič s ohledem na směr proudění.



Obr. 1.5. indikace průtoku

Matice upevněte podle utahovacích momentů uvedených v tabulce.

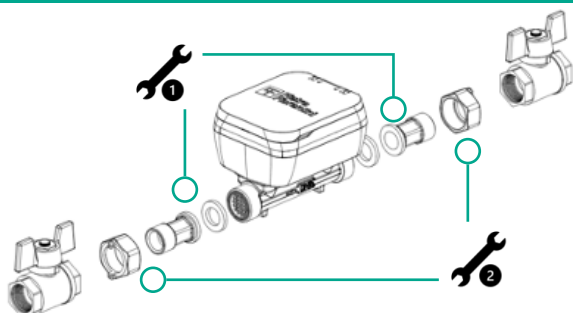
Otevřete předřazený ventil, aby voda mohla proudit do vodoměru.

Otevřete následný ventil, aby z potrubí mohl unikat vzduch.

Zavřete navazující ventil.

Zkontrolujte, zda nedochází k únikům z armatur.

## 9 UTAHOVACÍ MOMENTY



Obr. 1.6. spoje měřiče

DN			
15	17	29	30 Nm
20	23	36	35 Nm
25	30	46	35 Nm
32	36	53	40 Nm
40	44	66	45 Nm

Tab. 1.2. utahovací momenty

## 10 DISPLEJ MĚŘIČE

Na displeji se cyklicky zobrazují informace popsané níže.

	Kontrola funkce displeje (1/2)
	Kontrola funkce displeje (2/2)
	Kumulovaný objem (1/1)
	Verze a signatura firmwaru (1/4)

	Verze a signatura firmwaru (2/4)
	Verze a signatura firmwaru (3/4)
	Verze a signatura firmwaru (4/4)

Tab. 1.3. informace na displeji

## 11. CHYBY NA DISPLEJI MĚŘIČE

	Žádná voda v měřiči nebo částečně prázdné potrubí
	Zjištěn únik, nepřetržitý průtok
	Prasknutí potrubí, náhlý průchod při vysokém průtoku
	Měřič instalovaný nesprávným směrem
	Detekce zpětného toku
	Detekce průtoku nad maximální průtok
	Pokus o podvod
	Baterie téměř vybitá

Tab. 1.4. zobrazení chyb na displeji

## 12. AUTOMATICKÝ ODEČET MĚŘIČE

Měřič je předem nakonfigurován tak, aby umožňoval přenos spotřeby prostřednictvím rádiové frekvence. Rádiové vysílání se automaticky aktivuje po dosažení celkového objemu 5 litrů a podle nastavení dohodnutého v objednávce.

## 13. LIKVIDACE



Tento výrobek obsahuje lithiovou baterii a elektronické obvody. Nevyhazujte jej do domovního odpadu, dodržujte pokyny obce pro likvidaci OEEZ.

**!** Likvidaci smí provádět pouze kvalifikovaný a oprávněný personál podle předpisů 2012/19/UE pro likvidaci elektrických a elektronických součástí (RAEE).

## 14 EU PROHLÁŠENÍ OSHODĚ

Společnost Pietro Fiorentini S.p.A. prohlašuje na svou výhradní odpovědnost, že měřiče řady SSM-AQUO, na které se toto prohlášení vztahuje, jsou V SOULADU s níže uvedenými evropskými směrnici:

Směrnice Evropského parlamentu a Rady 2014/32/EU ze dne 26. února 2014 o harmonizaci právních předpisů členských států týkajících se dodávání měřidel na trh (přepřacované znění)

Směrnice Evropského parlamentu a Rady 2014/53/EU ze dne 16. dubna 2014 o harmonizaci právních předpisů členských států týkajících se dodávání rádiových zařízení na trh a o zrušení směrnice 1999/5/ES.

Certifikát typu B: IT-028-21-MI001-2213, poprvé vydané dne 9. března 2022 společností Pa.L.Mer. Soc. Cons.a.r.l., Itálie, (číslo oznámeného subjektu 2213)

UG0109CZE