

BLD 211

La **válvula de señalización de caudal BLD 211** se utiliza en todos los casos en los que se requiere la señalización de los fenómenos de descarga de los dispositivos de seguridad (válvulas de rebose, válvulas de alivio pilotadas, válvulas de seguridad pilotadas, descarga acelerada para intervención del monitor, etc.).

Aplicable para gas natural y todos los gases no agresivos.



BLD 211 Ventajas competitivas



Fácil de usar



Memoria de caudal máximo



Intervención Reed para señalización remota ajustable



Indicación del % de carrera

Datos técnicos

Características	Valores
Conexiones	Rp 1" ISO 7/1
Diámetro del asiento de la válvula	28 mm
Punto de reacción	≥ 400 L/h
Posición de instalación	Vertical
Presión máxima de funcionamiento	$P_{\text{máx}} = 100 \text{ bar}$
Coefficiente de caudal Cg	453

Tabla 1 Datos técnicos

Materiales

Pieza	Material
Cuerpo	Aluminio
Conexiones	AISI 316

Tabla 2 Materiales

Pesos y dimensiones

Peso: 0,75 Kg

Dimensiones: Véase la figura 1 (medidas en mm)

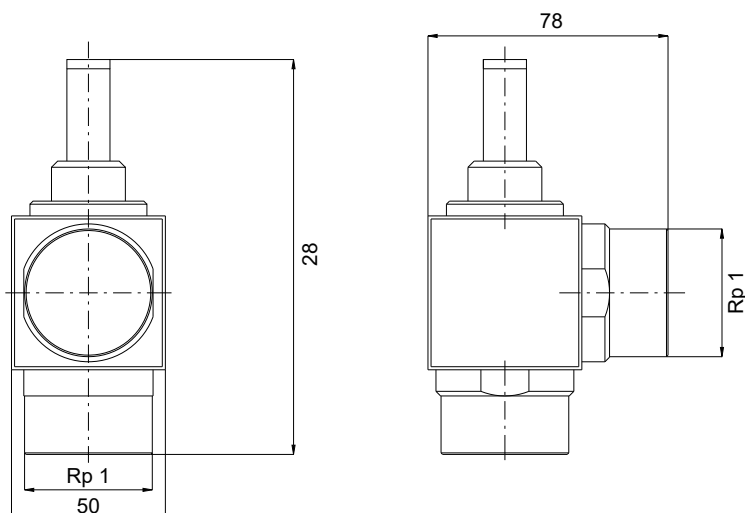


Figura 1 Dimensiones BLD 211

Ejemplo de aplicación

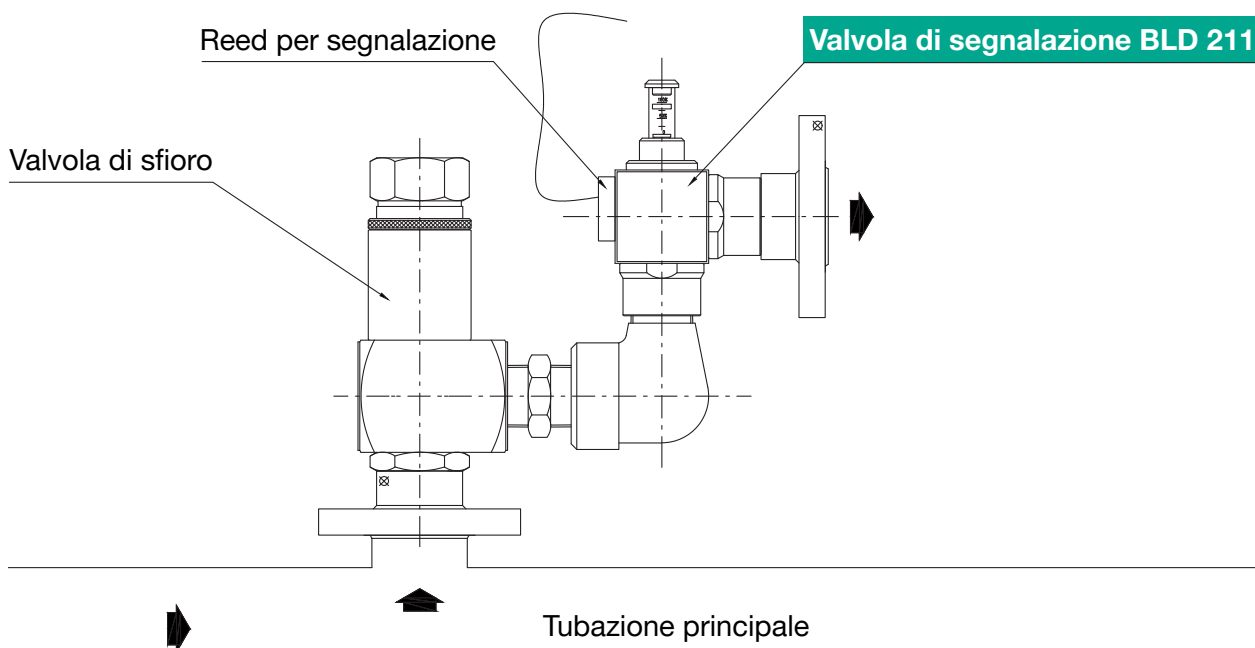


Figura 2 Ejemplo de aplicación BLD 211